



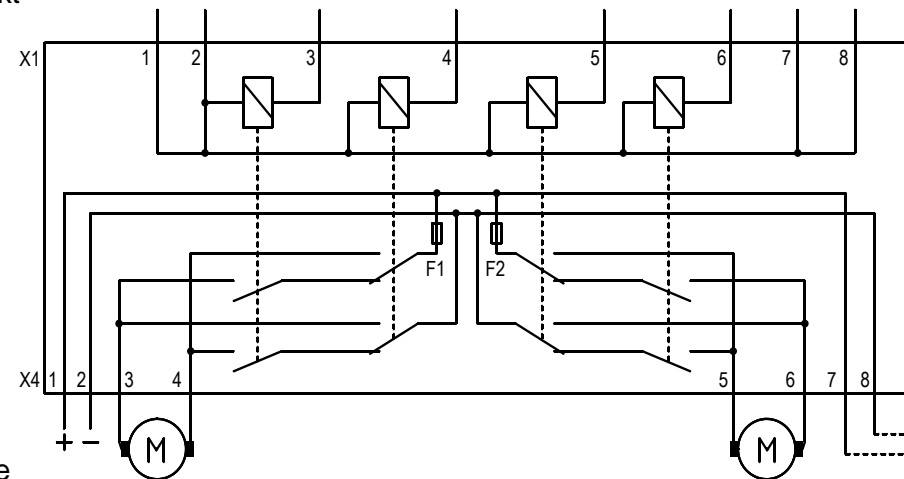
SB-2xWP-230V

- X1.1-2, X1.7-8: Eingang Com. --N
- X1.3: Eingang 1, +-L (Rechtslauf)
- X1.4: Eingang 1, +-L (Linkslauf)
- X1.5: Eingang 2, +-L (Rechtslauf)
- X1.6: Eingang 2, +-L (Linkslauf)
- X4.1, X4.7: Versorgung +, Ausgang 1-2
- X4.2, X4.8: Versorgung -, Ausgang 1-2
- X4.3, X4.4: Ausgang 1, (Rechts- Linkslauf)
- X4.5, X4.6: Ausgang 2, (Rechts- Linkslauf)

Technische Daten

Federkraft Klemmen	max. 2,5 mm ²
Spulenspannung U1	24V AC, 24V DC, 230V AC (nach Kundenangabe)
Sicherung F1 u. F2	2x 5A, FK1 Kfz-Sicherung
Schaltspannung U2	12-24V DC, max. 5A
Arbeits-/ Lagertemperatur	-10 - +50°C / -30 - +80°C
Gehäuse	Kunststoff TS35, EN50022
Masse (BxHxT) / Gewicht	71 x 101 x 55 mm / 180g

Eingang: 2x 3 Punkt



Versorgung / Antriebe

Steuerbaustein für den Schaltschrankeinbau. Gehäuse zum Aufschrauben auf Hutschiene. 2x Wendepolschaltung für 3-Punkt (Recht-Linkslauf) Gleichstrom-Niedervolt-Antriebe mit Verriegelung. Die Versorgung der Antriebe ist mit den Sicherungen F1 und F2 einzeln abgesichert.

rinck electronics germany GmbH
 Kleekamp 6
 D-27356 Rotenburg (Wümme)
www.rinck-electronics.de
info@rinck-electronics.de

STEUERBAUSTEIN WENDEPOLSCHALT. SB-2xWP

die Ansteuerspannung bitte bei Bestellung angeben!

Eingang	3 Punkt, 24V AC oder DC, 230V AC ← bitte Ansteuerung angeben
Ausgang 1 -2	Schließkontakte, Motor-Polumkehr Rechts- Linkslauf
Versorgung	12V – 24V DC Motor, Versorgung der Ausgänge 1-2

S 160

D_SB-2xWP

04.01.17