



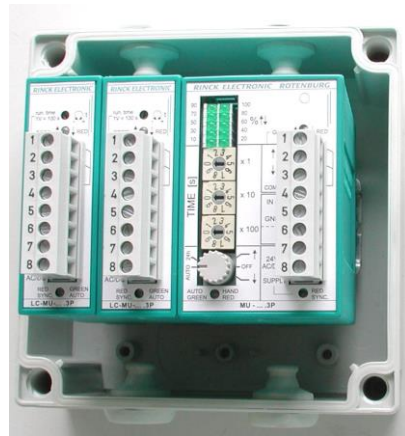
FIBOX 1



Klarsichtdeckel



FIBOX 2



RINCK ELECTRONIC  
Geräte

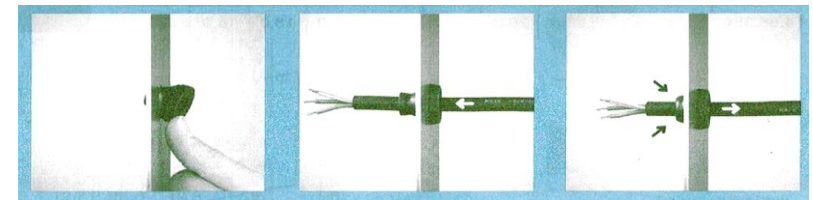
Hutschiene TS35

2x Kabeleinführung oben und 2x Kabeleinführung unten

FIBOX 2 kann auch mit Ausschnitt für CU... Geräte geliefert werden, Bezeichnung: FIBOX 2/CU

## Technische Daten

FIBOX 1, Außenmaße	128 x 80 x 130 mm HxBxT
Innenmaß	112 x 71 x 115 mm HxBxT
RINCK ELECTRONIC	max. 2 Geräte (24mm Breite)
Gewicht	305 g
FIBOX 2, Außenmaße	128 x 130 x 130 mm HxBxT
Innenmaß	112 x 121 x 115 mm HxBxT
RINCK ELECTRONIC	max. 4 Geräte (24mm Breite)
Gewicht	420 g
Deckelbefestigung	4x Schraube Polyamid (PA)
Deckelfarbe	RAL 7035 oder transparent
Material	Polycarbonat (PC)
Temperaturbeständigkeit	-40 - +80°C
Farbe	RAL 7035
Brandklassifikation	UL94-5V, halogenfrei
	UV beständig
Schutzart (EN 60529)	IP65
Kabeleinführung	4x 7-12mm (IP65)
Kunststoffgehäuse mit 4x Kabeleinführung M16 und Hutschiene TS35 zur Aufnahme von Messverstärkern	
Kabeleinführung	Kabel einschieben    Kabel zurückziehen



**rinck electronics germany GmbH**  
 Trinidadstraße 6  
 D-27356 Rotenburg (Wümme)  
[www.rinck-electronics.de](http://www.rinck-electronics.de)  
 info@rinck-electronics.de

## KUNSTSTOFFGEHÄUSE FIBOX 1, FIBOX 2

FIBOX 1	130 x 80 x 130 mm
FIBOX 2	130 x 130 x 130 mm
Einführungen	4x Kabeleinführung M16, Schnellmontage Membran
Deckelfarbe	Standard mit grau, auf Bestellung transparent
	andere Größen auch Anfrage.

**D 200**

D\_FIBOX1\_2

05.01.19