



C 88000µF/35V

## Anschlussklemmen

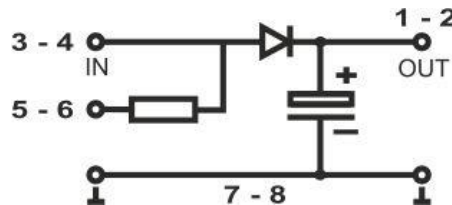
Federkraft- Anschlussklemme  
8 pol., max. 2,5 qmm

1-2: +Ausgang (+Kondensator)

3-4: + Eingang (Diode Anode)

5-6: + Eingang (über Widerst.)

7-8: - Kondensator Minus



## Technische Daten

Eingang, Kl. 3/4, 5/6  
Ausgang, Klemme 1-2  
GND / -, Klemme 7-12

Entkopplungsdiode  
Widerstand

Elektrolyt Kondensator  
Standard Kapazität  
Nennspannung

Kapazitäts Toleranz

Arbeitstemperatur  
Lagertemperatur  
Gehäuse  
Gewicht  
Maße

Diode Anode  
Kondensator +  
Kondensator -

6A, (Spitze 150A)  
0,025 Ohm (10W)  
(oder nach Bestellung)

88 000 µF  
25 V DC

+/- 20 %

-40 - +60°C  
-40 - +100°C  
Kunststoff, TS35, EN50022  
140g  
71 x 110 x 65 mm (BxHxT)

Kondensatoreinheit mit Eingangs-Entkopplungsdiode zur Entstörung oder kurzzeitigen Spannungsausfallüberbrückung. Wahlweise kann die Zuleitung zur Verringerung der Ladestromspitze an Klemme 5-6 angeschlossen werden (Vorwiderstand). Achtung: bei Einsatz mit Schaltnetzteilen den Einschalt-Spitzenstrom des Kondensators berücksichtigen, zur Minderung evtl. die Einspeisung am internen Reihenwiderstand (Klemme 5-6) vornehmen.

**rinck electronics germany GmbH**

Kleekamp 6

D-27356 Rotenburg (Wümme)

[www.rinck-electronics.de](http://www.rinck-electronics.de)

info@rinck-electronics.de

### KONDENSATOREINHEIT C 88.000µF / 25V

Kondensator 88.000µF, 25V DC oder nach Kundenangabe

Der Eingang ist mit einer Entkopplungsdiode versehen.

**A 035**

D\_C88000

04.01.17