



C 60000µF/35V

## Anschlussklemmen

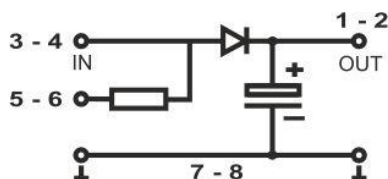
Federkraft- Anschlussklemme  
8 pol., max. 2,5 qmm

1-2: + Ausgang  
am Kondensator

3-4: + Eingang  
vor der Diode (Anode)

5-6: + Eingang  
mit Vorwiderstand

7-8: - Kondensator Minus



## Technische Daten

Eingang, Kl. 3/4, 5/6  
Ausgang, Klemme 1-2  
GND / -, Klemme 7-12

Entkopplungsdiode  
Widerstand

Elektrolyt Kondensator  
Standart Kapazität  
Nennspannung

Kapazitäts Toleranz

Arbeitstemperatur  
Lagertemperatur  
Gehäuse  
Gewicht  
Maße

Diode Anode  
Kondensator +  
Kondensator -

6A, (Spitze 150A)  
0,025 Ohm (10W)  
(oder nach Bestellung)

60 000 µF  
35 V DC

+ - 20 %

-40 - +60°C  
-40 - +100°C  
Kunststoff, TS35, EN50022  
140g  
71 x 110 x 65 mm (BxHxT)

Kondensatoreinheit mit Eingangs-Entkopplungsdiode zur Entstörung oder kurzzeitigen Spannungsausfallüberbrückung. Wahlweise kann die Zuleitung zur Verringerung der Ladestromspitze an Klemme 5-6 angeschlossen werden (Vorwiderstand). Achtung: bei Einsatz mit Schaltnetzteilen den Einschalt-Spitzenstrom des Kondensators berücksichtigen, zur Minderung evtl. die Einspeisung am internen Reihenwiderstand (Klemme 5-6) vornehmen.

**rinck electronics germany GmbH**  
Trinidadstraße 6  
D-27356 Rotenburg (Wümme)  
[www.rinck-electronics.de](http://www.rinck-electronics.de)  
info@rinck-electronics.de

### KONDENSATOREINHEIT C 60 000µF / 35V

Kondensator 60.000µF, 35V DC oder nach Kundenangabe

Der Eingang ist mit einer Entkopplungsdiode versehen.

**A 034**

D\_C60000

05.01.19